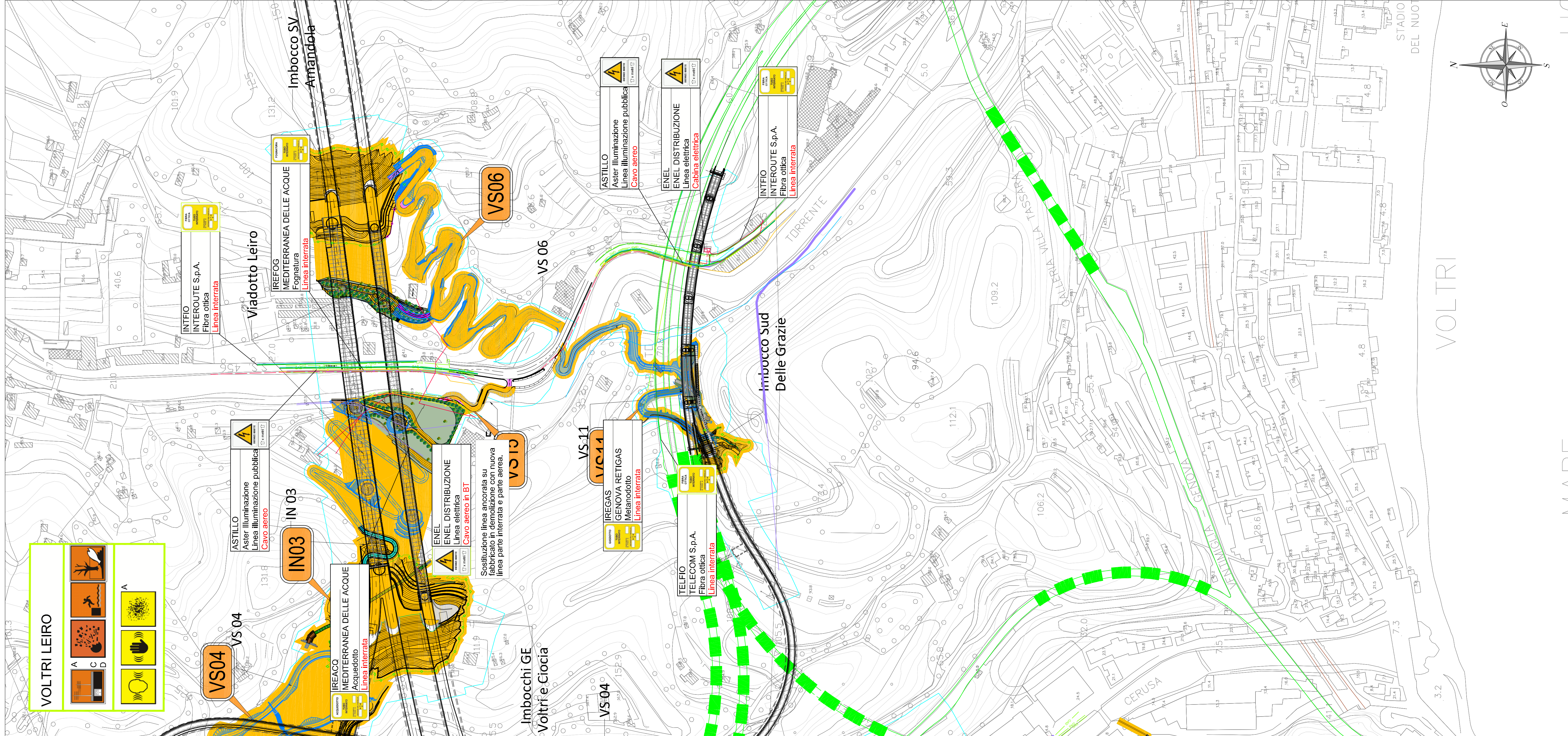
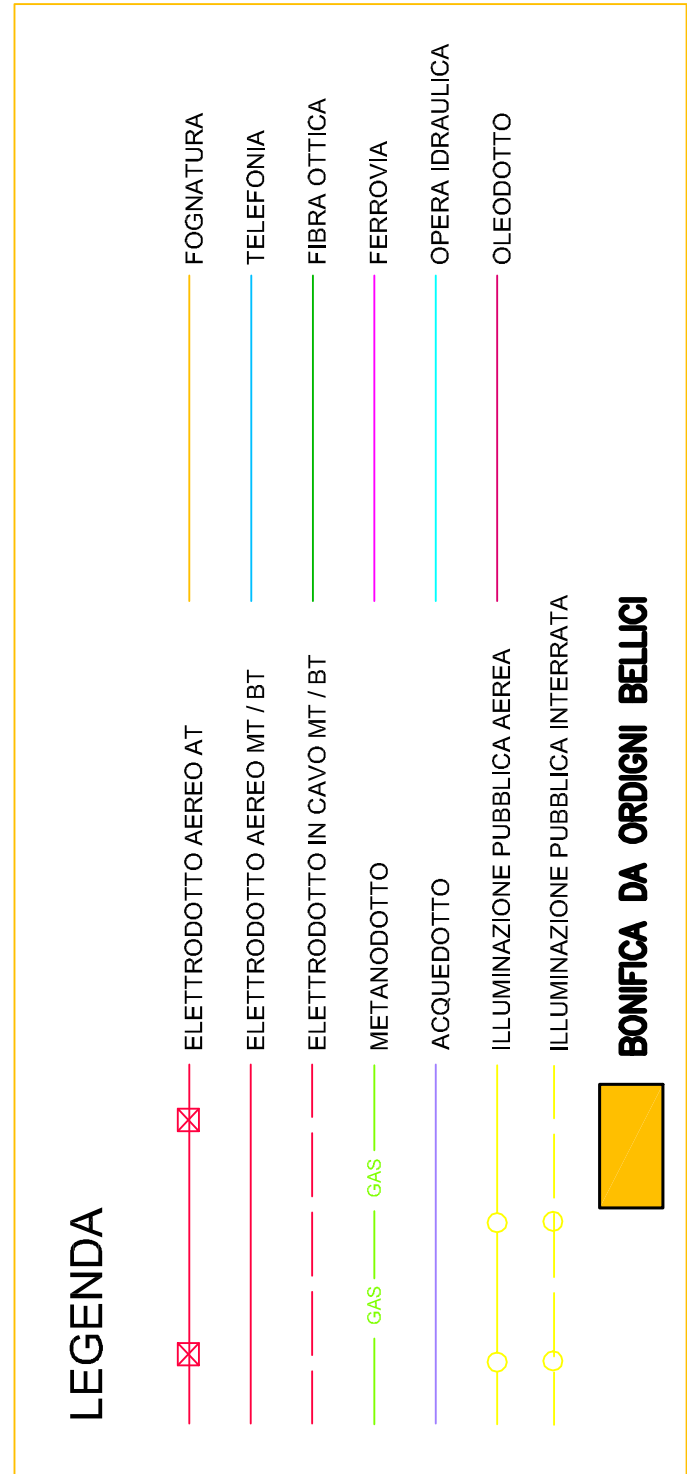


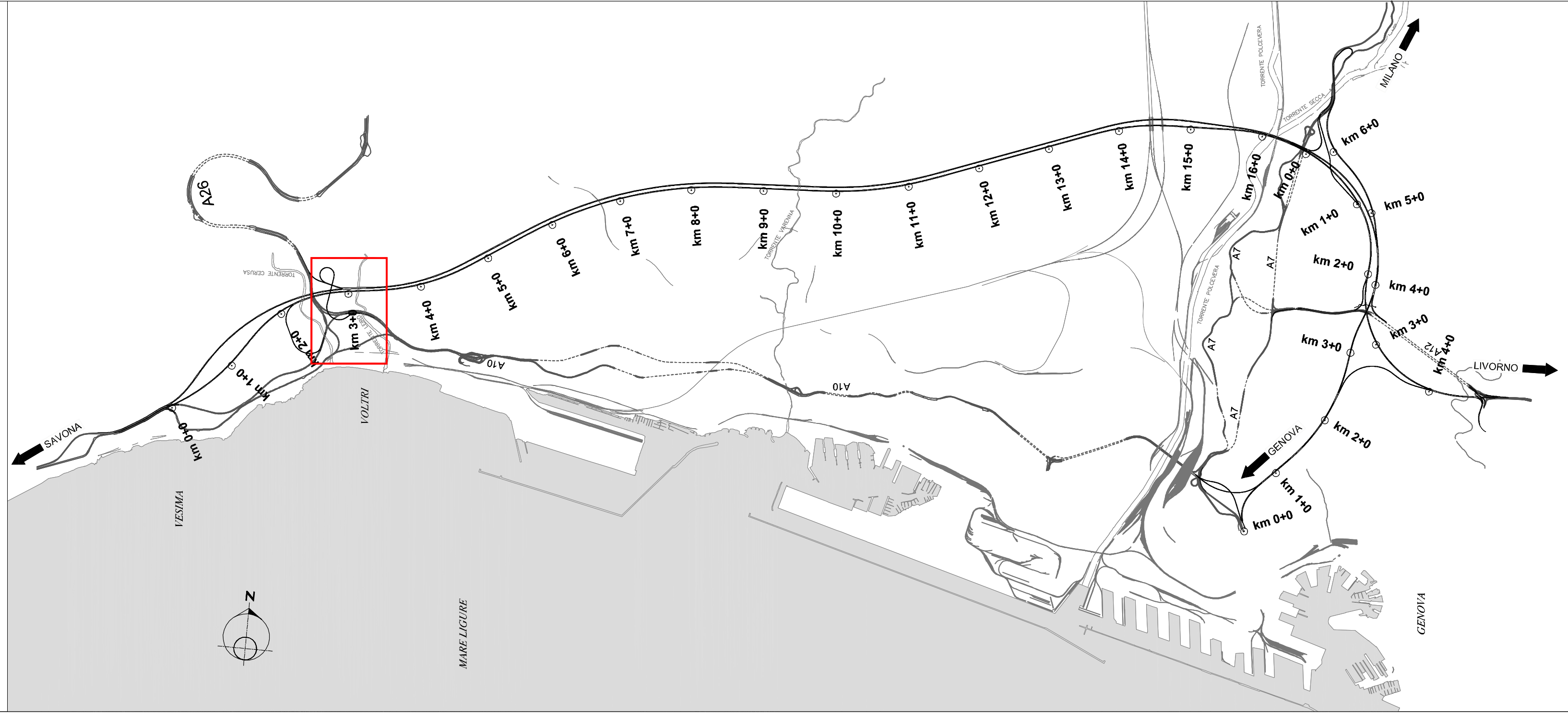
## INDIVIDUAZIONE FATTORI DI RISCHIO - VOLTRI/LEIRO



RIF D.Lgs 81/08 All.XV 2.2.1	DESCRIZIONE	RIF PSC	Specifica	Simbolo
a.	protezioni o misure di sicurezza dei cantieri di condutture aeree e sotterranee	C.3.2.1	A. Linee aeree e condutture interrate non interferenti  B. Linee non interferenti  C. Linee potenzialmente interferenti  D. Sono presenti condutture sotterranee non interferenti	   
b.	rischio di annegamento	C.3.2.2	A. Attività nei pressi di corsi d'acqua o bacini di profondità <1,5 m  B. Attività nei pressi di corsi d'acqua o bacini di profondità >1,5 m  C. Natanti o mezzi anfibi  D. Alvei di corsi d'acqua di portata rilevante	   
c.	lavorazioni stradali e autostradali, al fine di garantire la sicurezza e la salute dei lavoratori impiegati nei confronti del traffico circostante	C.3.2.3		
d.	cantiere in ambito ferroviario	C.3.3.1		
e.	rischio derivante dalla presenza di ordigni bellici inesplosi riconvertibili durante le attività di scavo	C.3.3.2		
f.	rischi derivanti da particolari situazioni geologiche	C.3.3.3		
g.	rischi di natura idraulica	C.3.3.4		
h.	rischi derivanti da terreni contaminati	C.3.3.5		
i.	presenza di industrie pericolose o a rischio incidente rilevante	C.3.3.6		
l.	presenza di manufatti o di cantieri archeologici	C.3.3.7		
m.	lavori in ambienti confinati	C.3.3.8		
n.	transito di mezzi da e per il cantiere	C.3.4.1		
o.	rumore, vibrazioni, rifiuti e scarichi di acque superficiali	C.3.4.2		
p.	polveri, vapori o nebbie	C.3.4.3	A. Generalità  B. Trattamento a caldo o a freddo	 



## QUADRO D'UNIONE

**autostrade** // per l'Italia

# NODO STRADALE E AUTOSTRADALE DI GENOVA

Adeguamento del sistema  
A7 - A10 - A12


**DOCUMENTAZIONE AI FINI DELL'INDIVIDUAZIONE  
DELL'IMPRESA BCM**

**SOMME A DISPOSIZIONE**

BONIFICA BELLICA

## PIANO DI SICUREZZA E COORDINAMENTO

FATTORI DI RISCHIO TAV. 1/2

 <b>spea</b> ADVANCED ENGINEERING CONSULTING s.p.a.	<b>IL COORDINATORE DELLA SICUREZZA</b> Ing. Salvatore Falsone Ord. Ingeg. Massimo M. Auletto		<b>IL RESPONSABILE DELL'INTEGRAZIONE</b> PRESSIONI SPECIFICHE Ing. Michele Pastorelli Ord. Ingeg. Massimo M. Auletto		<b>IL RESPONSABILE TECNICO</b> Ing. Massimo M. Auletto Ord. Ingeg. Paolo N. Lasse	
	<b>PROGETTISTA</b> Ing. Massimo M. Auletto		<b>PROGETTISTA</b> Ing. Massimo M. Auletto		<b>PROGETTISTA</b> Ing. Massimo M. Auletto	

 <b>I RESPONSABILI DEI LAVORI</b> Ing. Mario Dentice	 <b>Ministero delle Infrastrutture e dei Trasporti</b> <small>DIREZIONE GENERALE DEL TRACCE E DEI MATERIALI</small> <small>DIVISIONE PROGETTAZIONE E REALIZZAZIONE DELLE OPERE DI INFRASTRUTTURA</small>	<b>VISTO DEL CONCESSIONARIO</b>  <p><small>PROTEZIONE DOCUMENTI PER INFRA-STRUTTURE COPERTI: IMPRETTATI A NUMERAZIONE INALTERNATA DA TUTTO IL PERSONALE, SOTTO LA GUIDA DI UN RESPONSABILE TECNICO, CON SEGNATO SPECIFICAMENTE A TUTTI GLI INTERVENIENTI. LE STAMPATE NON SONO PERMETTIBILI NEGLI AUTOMATI. IL PRELIEVO DEI DOCUMENTI È PERMESSO SOLO SU RICHIESTA E CON IL CONTRASSEGNO. I DOCUMENTI NON DEVONO ESSERE PRELEVATI O RITENUTI FUORI DAL CONTROLLO DELLA DIREZIONE REGIONALE. IL PRELIEVO DEI DOCUMENTI È PERMESSO SOLO SU RICHIESTA E CON IL CONTRASSEGNO. I DOCUMENTI NON DEVONO ESSERE PRELEVATI O RITENUTI FUORI DAL CONTROLLO DELLA DIREZIONE REGIONALE.</small></p>
---	--	---